

Käsereitagung ZMP vom 3. November 2022

Zahlen und Fakten

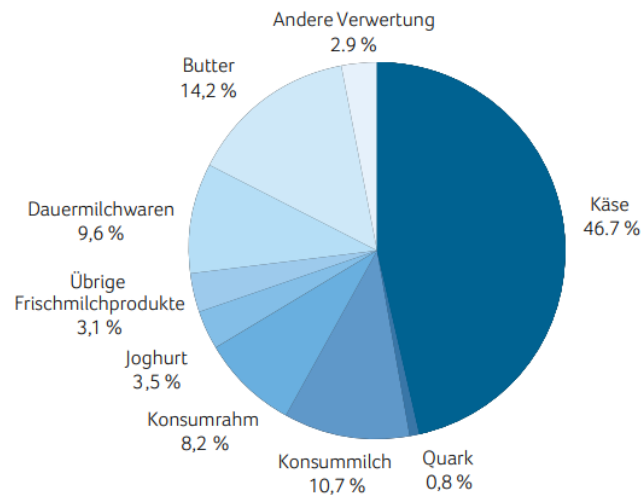


Kuhmilchverarbeitung Schweiz 2021



Im vergangenen Jahr sind 29 Millionen Kilogramm oder 0,8 Prozent weniger Milch produziert worden als 2016. Trotz dieses Rückgangs sind **174 Millionen Kilogramm mehr Milch zu Käse** (+12 %) und 9 Millionen Kilogramm mehr Milch zu Joghurt (+8 %) verarbeitet worden.

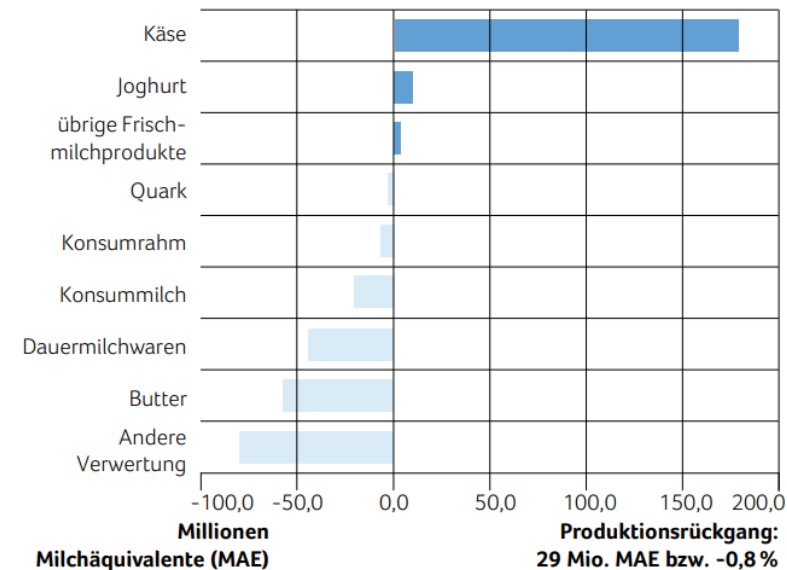
Verarbeitung der Milch 2021



Quelle: TSM Treuhand GmbH

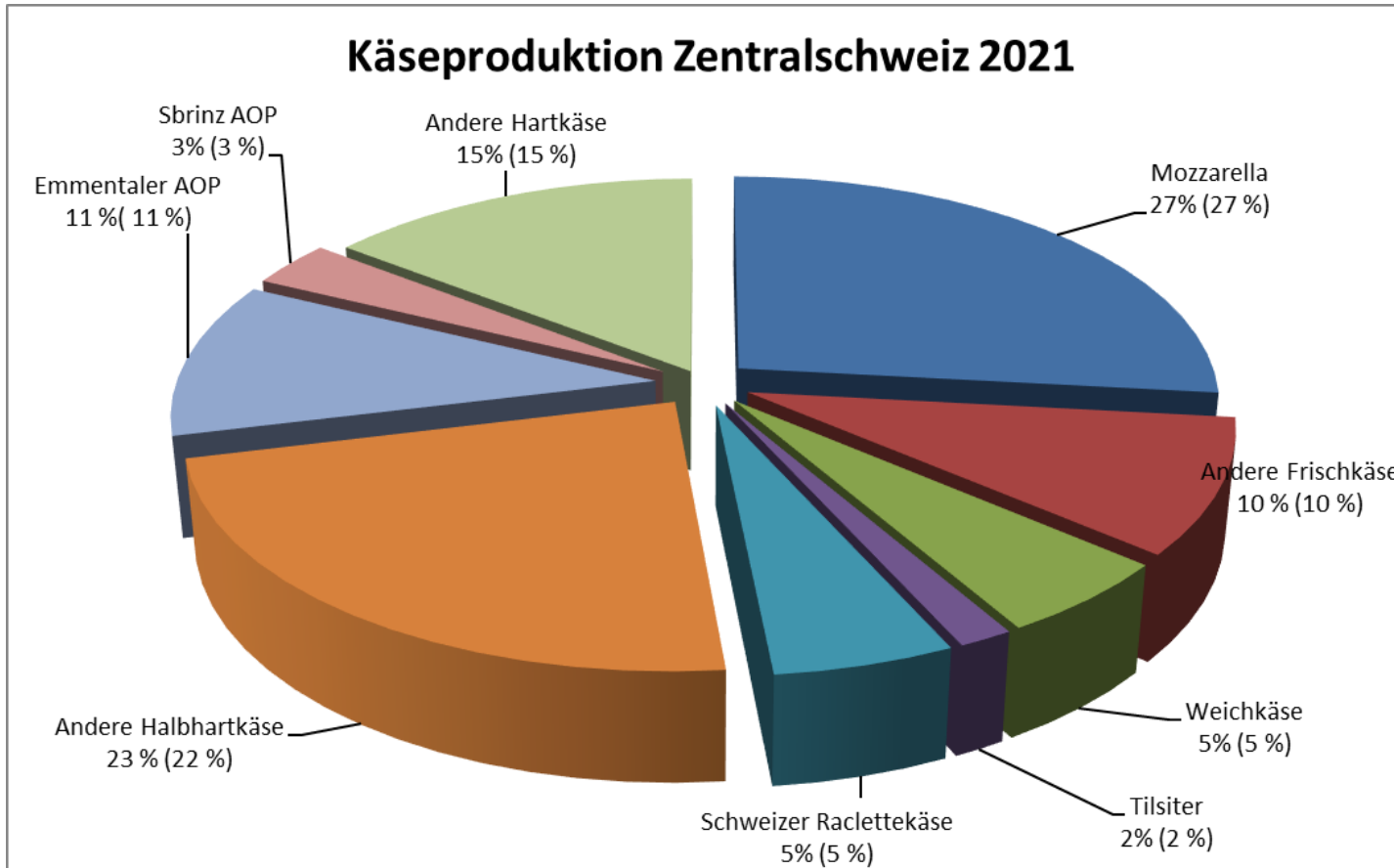
	Veränderung 2016 - 2021
Mozzarella	+ 47 to (+ 0.2 %)
Emmentaler AOP	- 269 to (- 1.6 %)
Gruyère AOP	+ 6'079 to (+23.1 %)

Veränderung der Milchverarbeitung 2016 – 2021



	Veränderung 2016 - 2021
Raclette	+ 4'541 to (+ 31.2 %)
Sbrinz AOP	- 3 to (- 0.2 %)
Tête de Moine AOP	+ 650 to (+ 27.3 %)
Appenzeller	+ 456 to (+5.2 %)

Käseproduktion Zentralschweiz

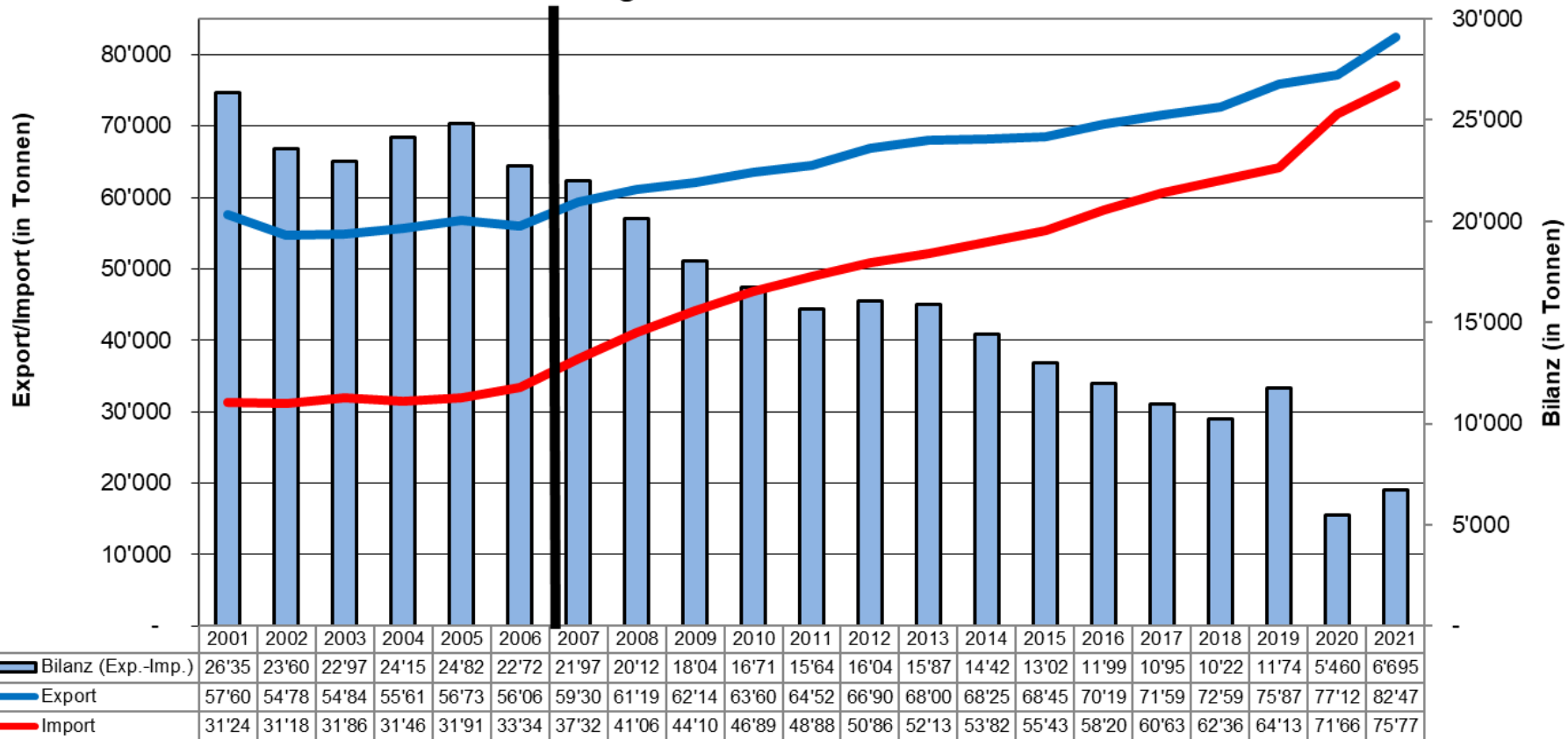


9 x Halbhart- und Weichkäsereien



Käseaussenhandel Schweiz

Grenzöffnung Käsemarkt Schweiz



Export

Kumuliert bis Sept. 2022
53'163 t

- 4'328.9 t gegenüber
Vorjahresperiode

Import

Kumuliert bis Sept. 2022
55'403 t

- 2'715.4 t gegenüber
Vorjahresperiode

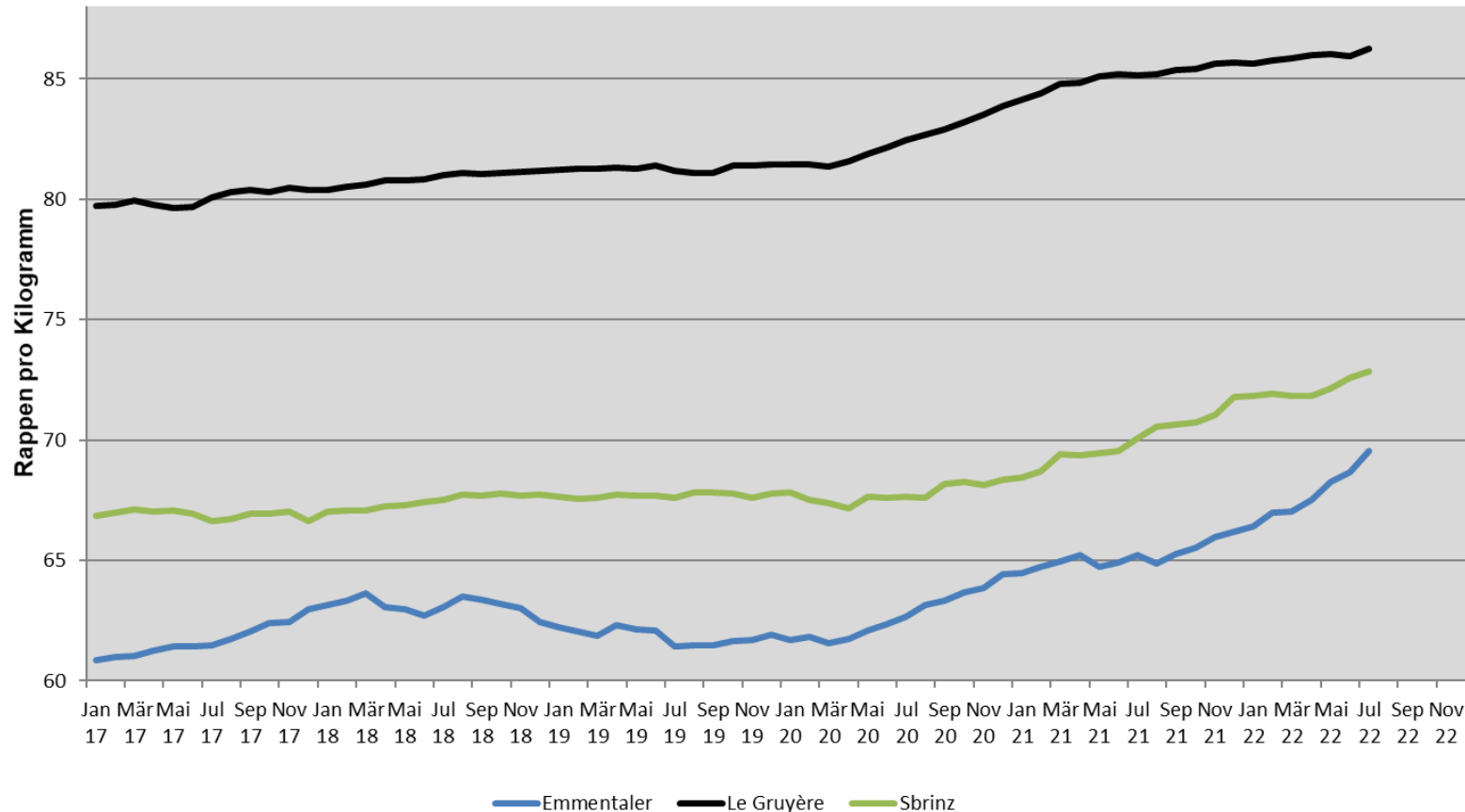
Export – Import

Handelsdefizit:
- 2'240 t

Käsereimilchpreis – Monitoring SMP



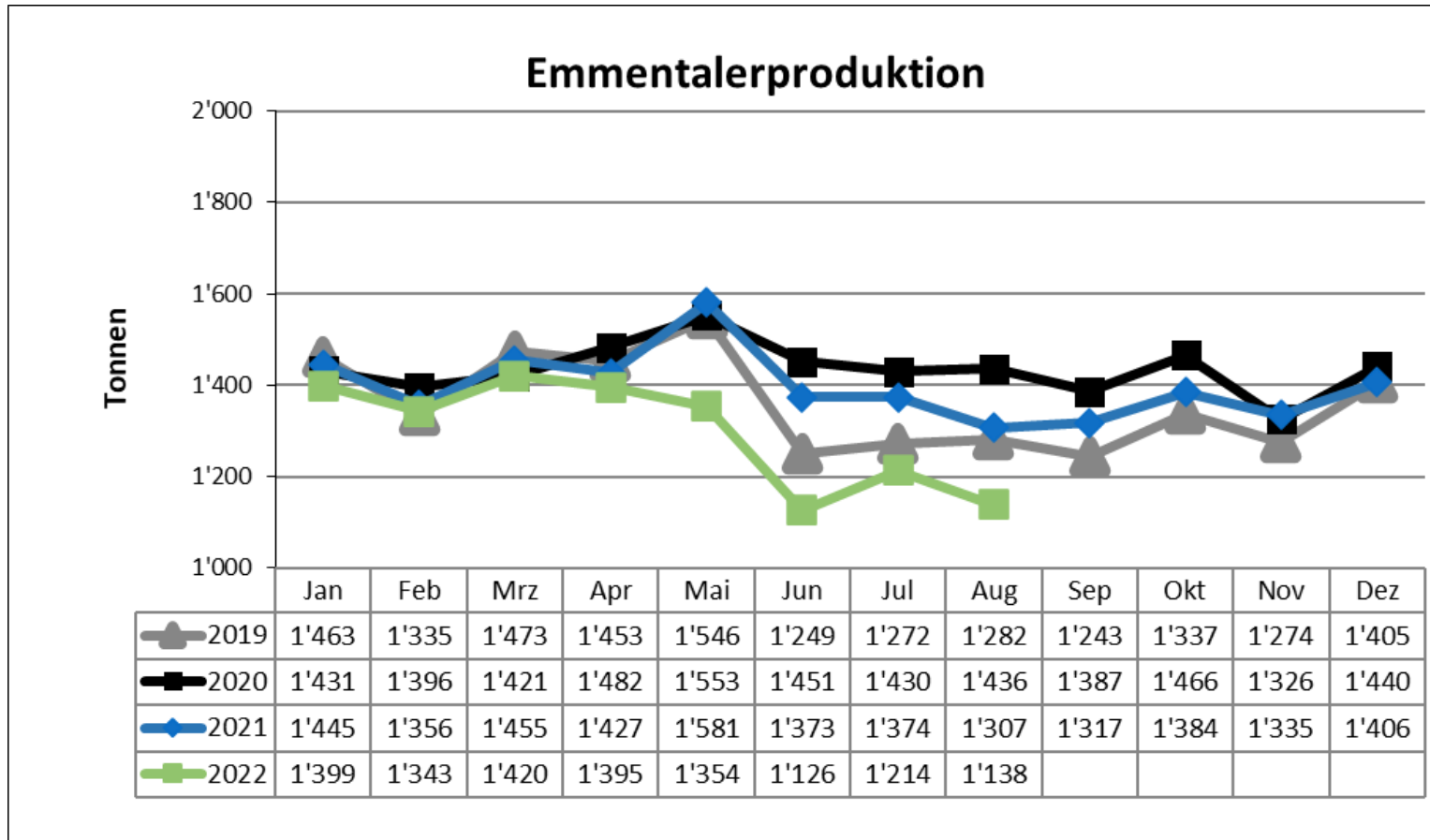
**Produzentenmilchpreis für Käsereimilch
franko Käserei/Sammelstelle (R12)**



2022

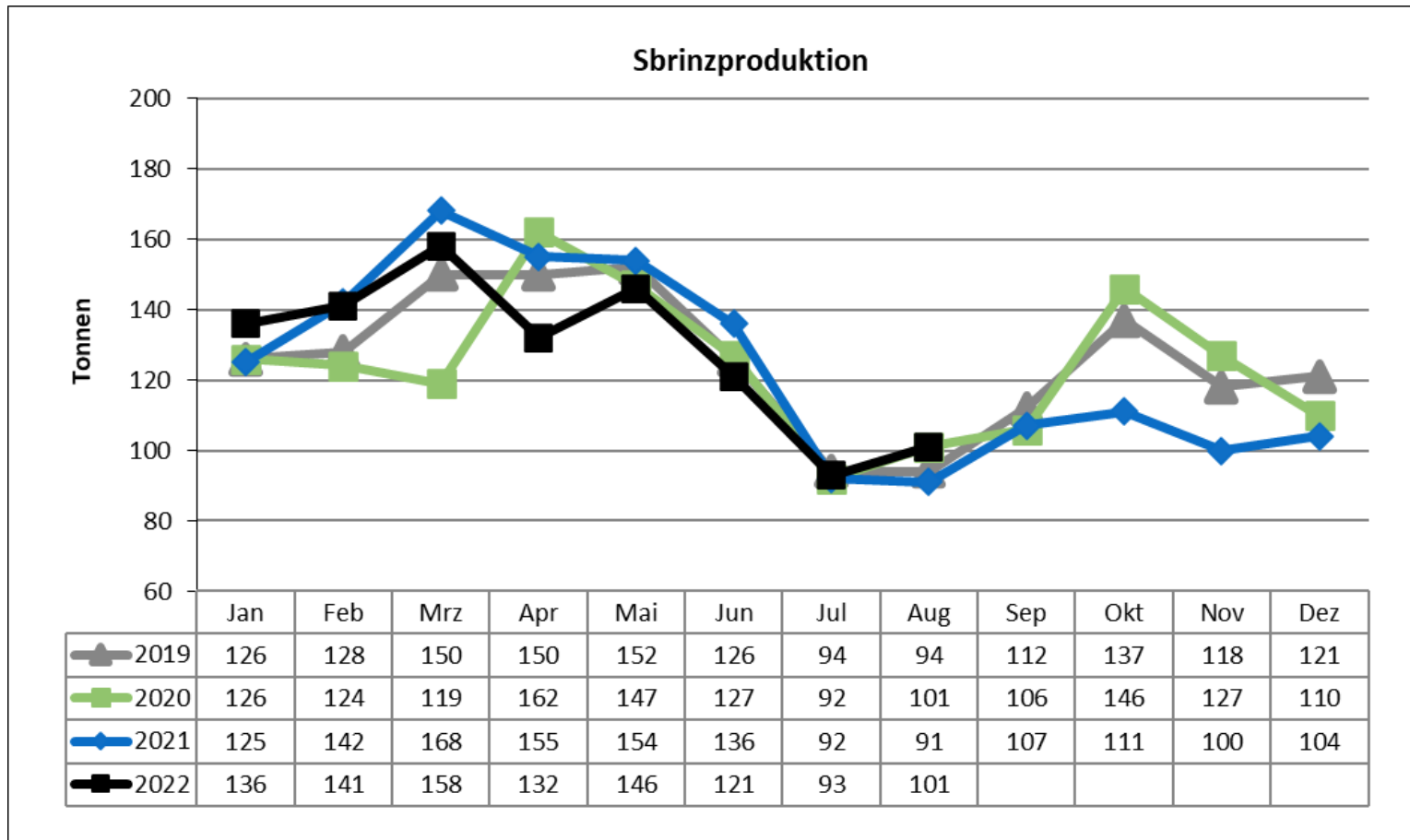
	Emmentaler	Gruyère	Sbrinz
Jan 22	66.41	85.65	71.84
Feb 22	66.97	85.78	71.9
Mär 22	67.04	85.87	71.85
Apr 22	67.5	85.98	71.84
Mai 22	68.24	86.03	72.16
Jun 22	68.68	85.95	72.58
Jul 22	69.54	86.26	72.84

Emmentalerproduktion



Jahr	Produktion t	Differenz t	Differenz %
2012	26'185	929	3.7%
2013	23'156	-3'029	-11.6%
2014	20'259	-2'897	-12.5%
2015	18'843	-1'416	-7.0%
2016	17'029	-1'814	-9.6%
2017	18'466	1'437	8.4%
2018	17'781	-685	-3.7%
2019	16'332	-1'449	-8.1%
2020	17'219	887	5.4%
2021	16'760	-459	-2.7%

Sbrinzproduktion

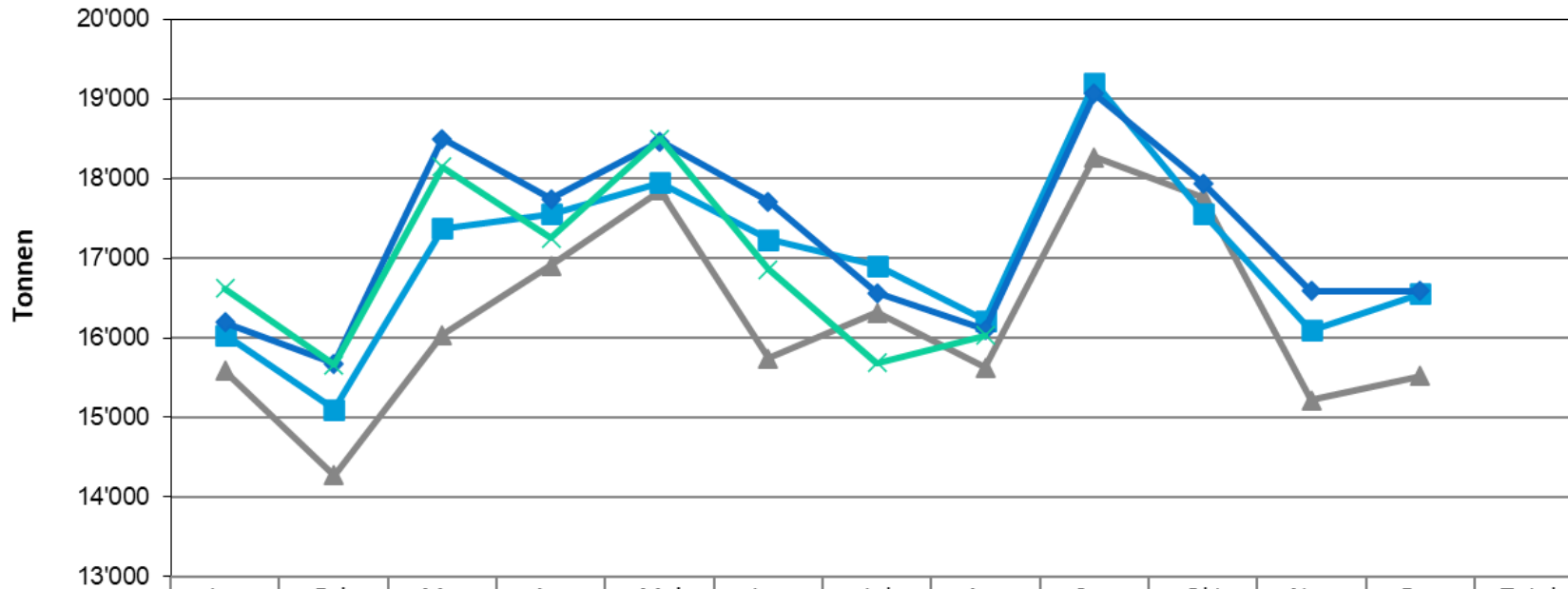


Jahr	Produktion t	Differenz t	Differenz %
2012	1'849	-90.00	-4.6%
2013	1'750	-99.00	-5.4%
2014	1'613	-137.00	-7.8%
2015	1'546	-67.00	-4.2%
2016	1'488	-58.00	-3.8%
2017	1'461	-27.00	-1.8%
2018	1'477	16.00	1.1%
2019	1'508	31.00	2.1%
2020	1'487	-21.00	-1.4%
2021	1'485	-2.00	-0.1%

Käseproduktion

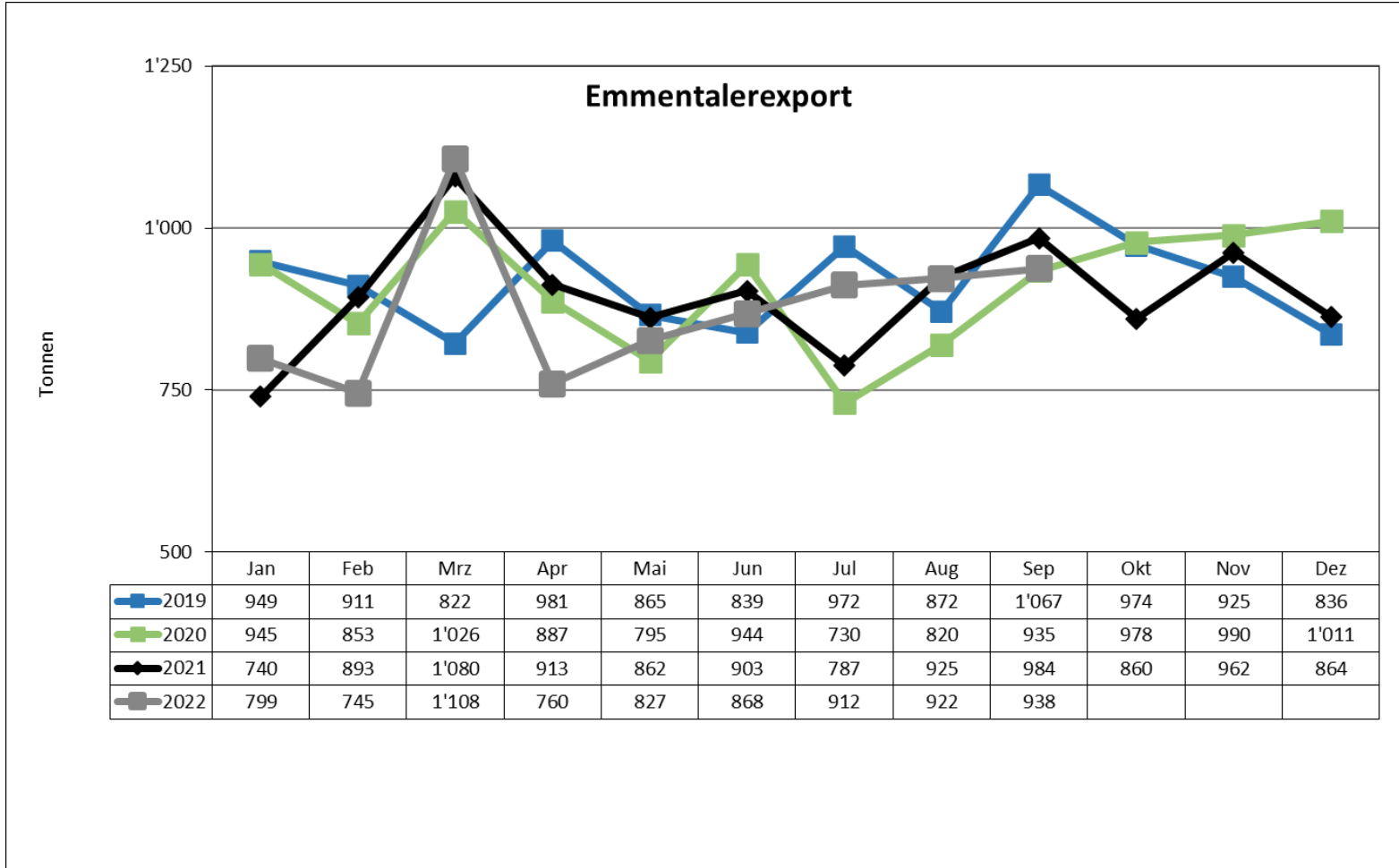


Käseproduktion CH

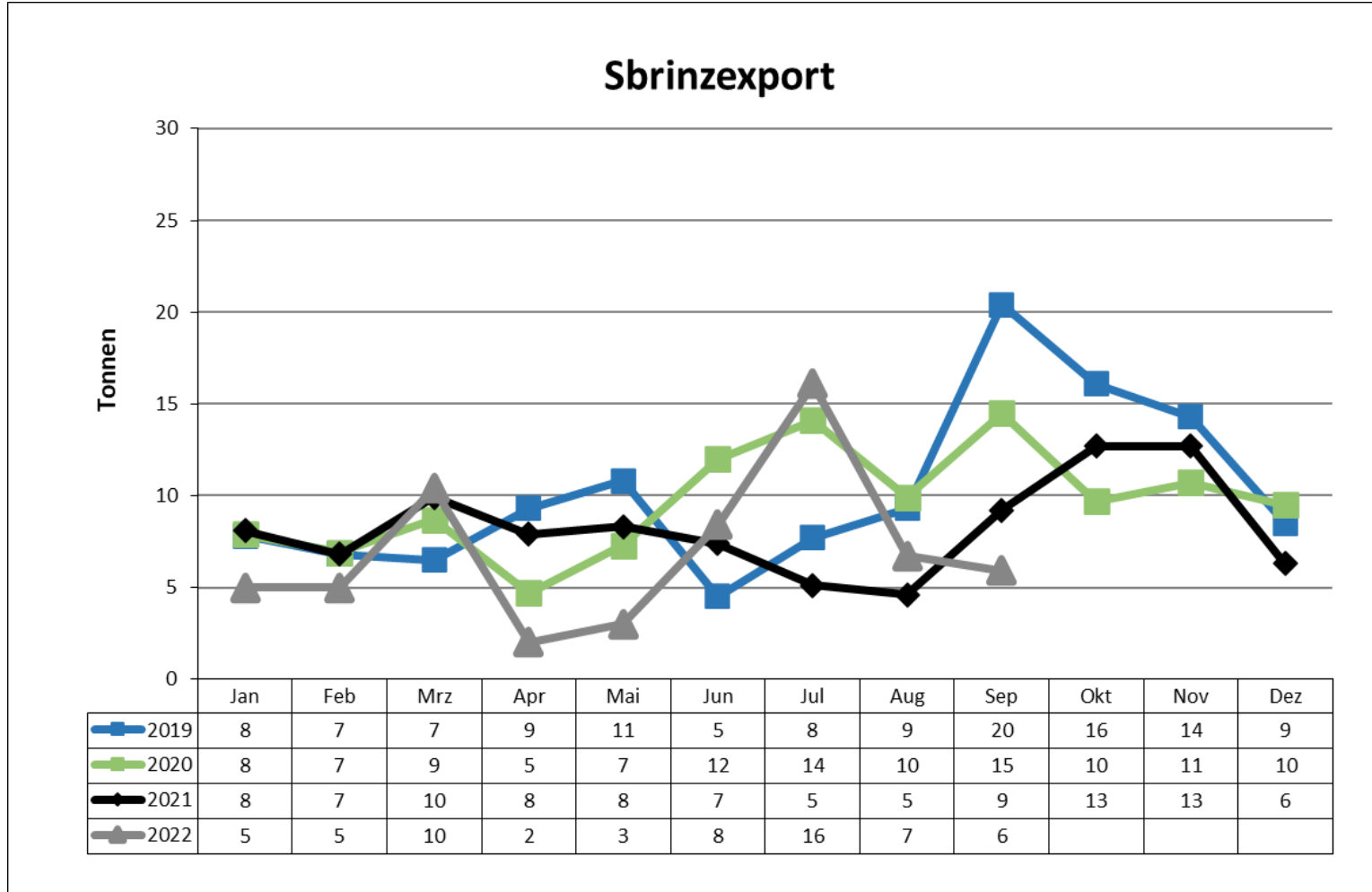


	Jan	Feb	Mrz	Apr	Mai	Jun	Jul	Aug	Sep	Okt	Nov	Dez	Total
—▲— 2019	15'583	14'274	16'040	16'904	17'854	15'740	16'316	15'625	18'273	17'771	15'218	15'516	195'114
—■— 2020	16'041	15'098	17'373	17'553	17'950	17'236	16'906	16'215	19'205	17'564	16'095	16'555	203'791
—◆— 2021	16'193	15'678	18'498	17'748	18'468	17'714	16'562	16'104	19'067	17'942	16'591	16'590	207'155
—×— 2022	16'623	15'663	18'150	17'255	18'497	16'858	15'688	16'031					134'765

Emmentalerexport



Jahr	Produktion t	Differenz t	Differenz %
2012	17'863	450.00	2.6%
2013	16'870	-993.00	-5.6%
2014	13'994	-2'876.00	-17.0%
2015	12'663	-1'331.00	-9.5%
2016	12'277	-386.00	-3.0%
2017	11'333	-944.30	-7.7%
2018	10'955	-377.80	-3.3%
2019	11'012	56.90	0.5%
2020	10'914	-97.70	-0.9%
2021	11'013	98.70	0.9%



Jahr	Produktion t	Differenz t	Differenz %
2012	210	-47.20	-18.3%
2013	173	-37.00	-17.6%
2014	185	12.00	6.9%
2015	157	-28.20	-15.2%
2016	196	39.20	25.0%
2017	163	-32.90	-16.8%
2018	115	-48.00	-29.4%
2019	122	6.70	5.8%
2020	116	-6.10	-5.0%
2021	99	-16.90	-14.6%

