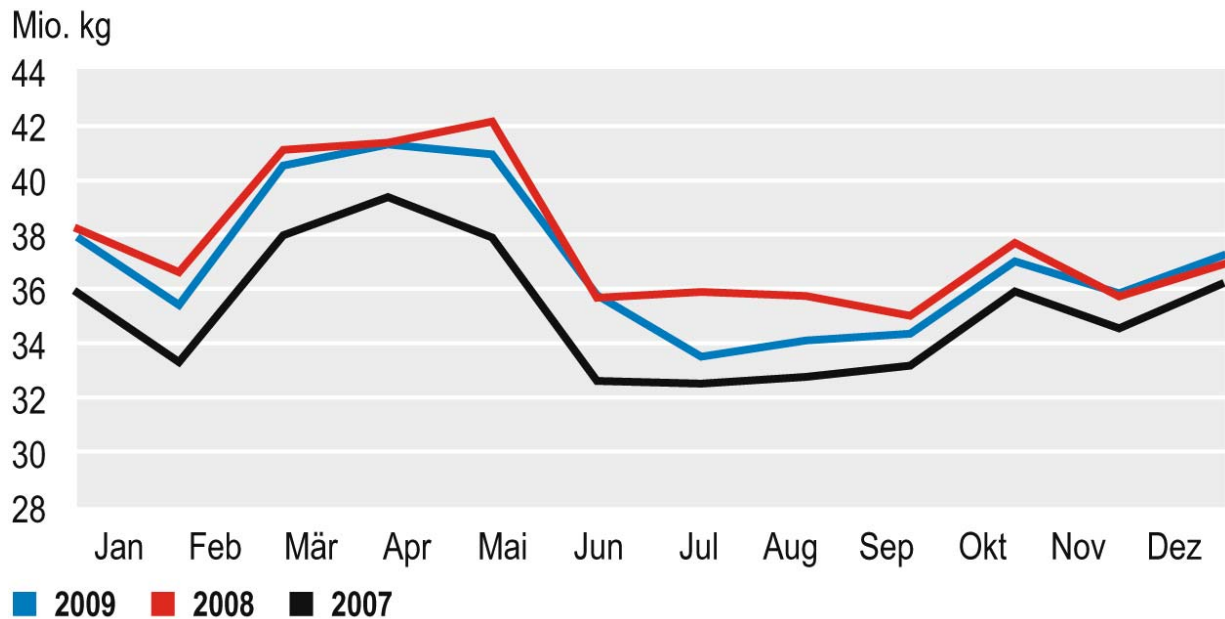


## Milchproduktion der ZMP-Mitglieder 2007 bis 2009



Die Milchproduktion aller Mitglieder ZMP ist 2009 wie auch 2008 deutlich über dem Niveau von 2007. Im Vergleich zum Rekordjahr 2008 ist die Milchproduktion der Mitglieder ZMP um rund 2 Prozent zurückgegangen. Es fällt auf, dass im 2009 die Sommermilchproduktion äusserst schwach war.