



## Milchqualität und Milchgehalt

Gegenüber 2008 konnte die Milchqualität im 2009 nochmals gesteigert werden.

### Milchqualität 2009

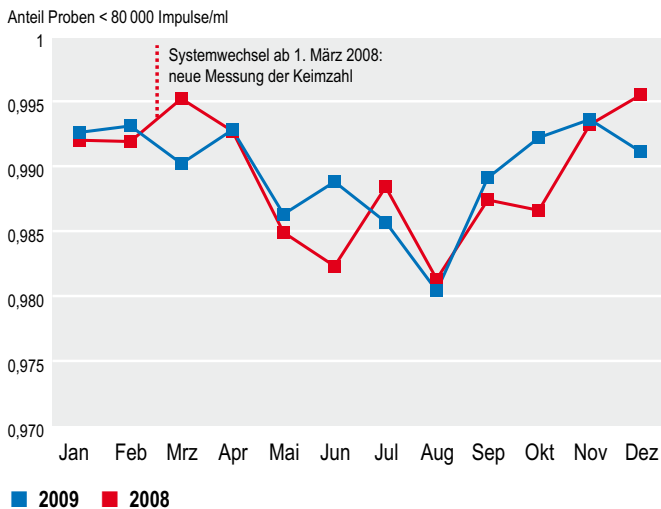
Das hohe Niveau der Milchqualität der Mitglieder ZMP konnte erfreulicherweise 2009 nicht nur gehalten, sondern weiter verbessert werden.

Bei den Keimzahlen lagen 99 Prozent der Laborproben unter dem Grenzwert und mussten nicht beanstandet werden. Im 2009 lagen rund 96 Prozent der Laborproben bezüglich der Zellzahlen unter dem Grenzwert. Auch hier erzielte die ZMP gegenüber dem Vorjahr eine leichte Steigerung. Insbesondere im Monat Juli konnte der Anteil der Laborproben ohne Beanstandung verbessert werden.

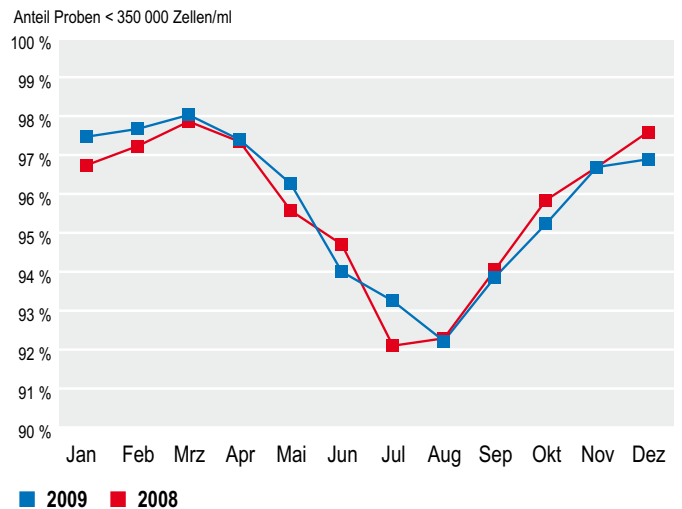
### Milchgehalt 2009

Der Milchgehalt lag 2009 sowohl beim Fett wie auch beim Eiweiss auf ähnlichem Niveau wie im Vorjahr. Der Jahresmittelwert resultierte 2009 beim Fett bei 4,14 Prozent (2008: 4,15 Prozent). Der Eiweissgehalt im Jahresmittel von 3,35 Prozent entspricht dem Wert des Vorjahres.

### Vergleich Keimzahlen Mitglieder ZMP 2008/2009



### Vergleich der Zellzahl Mitglieder ZMP 2008/2009



### Vergleich Milchgehalt 2008/2009

